

Nach der Untersuchung

Bitte viel trinken (Wasser, Tee), damit das Kontrastmittel schnell wieder über die Nieren ausgeschieden wird.



Bitte eine Stunde nach der Untersuchung nichts essen



Bei Reaktionen wie Übelkeit, Hautausschlag oder Luftnot bitte sofort die Schwester informieren

Ihr Team der Röntgenabteilung
im St. Josef Krankenhaus

St. Josef Krankenhaus
Hermeskeil



Informationen



zur Ihrer CT Untersuchung (Computertomografie)

Sehr geehrte Patientin, sehr geehrter Patient,
Ihr Arzt hat eine Computertomografie angeordnet.

Zum Nachlesen haben wir wichtige Informationen für Sie zusammengestellt.



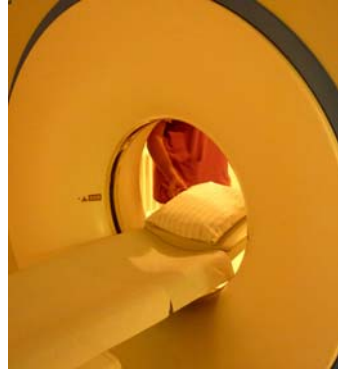
Vor der Untersuchung

Die Untersuchung ist

 **schnell, leise und schmerzfrei !**

Auch wenn wir nicht im Raum sind,
können wir Sie über das Mikrofon hören.

Das Gerät ist offen—Sie haben Platz
genug!



Bei **JODALLERGIE** darf **KEIN** Kontrastmittel gegeben
werden.

Bei Untersuchungen im Bauchraum trinken Sie eine Stunde
lang vor der Untersuchung auf Station 1 Liter Trinklösung mit
Kontrastmittel.

Auf der Station wird Ihnen eine Verweilkanüle in Ihre Vene
gelegt.

Bitte vor der Untersuchung die Toilette besuchen.

Bitte legen Sie Ihren Schmuck / Piercings ab und verwahren
Sie ihn sicher.

während der Untersuchung

Für Untersuchungen des Bauches wird eventuell ein Kontrast-
mittel über den Enddarm mit einem Klistier verabreicht.

Um die Organe besser darstellen zu können, kann während der
Untersuchung über die Vene ein Kontrastmittel verabreicht
werden.

Während der Kontrastmittelgabe können auftreten
(ungefährlich):

- ◆ Hitzegefühl
- ◆ metallischer Geschmack im Mund
- ◆ Harndrang

Bei **Übelkeit** bitte sofort Bescheid sagen

Wir beantworten Ihre Fragen gerne und jederzeit